



AHG Gesundheitszentrum  
Ludwigshafen

# **PAULI**

Frühinterventionelles Behandlungskonzept für  
psychosomatisch erkrankte Menschen

## **Referentin:**

Sabine Najemnik,  
Dipl.- Sozialarbeiterin (FH),  
Sozialtherapeutin/Sucht (VdR)

Psychosoziale Arbeitsgemeinschaft  
Rhein-Pfalz-Kreis Ludwigshafen

08. Dezember 2016



AHG Gesundheitszentrum  
Ludwigshafen

# PAULI

**P** *sychosomatik*

**A** *uffangen*

**U** *nterstützen*

**L** *eiten*

**I** *ntegrieren*



AHG Gesundheitszentrum  
Ludwigshafen

## Eine Kooperation zwischen





## Entstehung von PAULI

- Pilotprojekt im AHG Gesundheitszentrum Düsseldorf
  - 2 Jahre Erprobungsphase
- Übernahme des Konzeptes und Durchführung im AHG Gesundheitszentrum Ludwigshafen seit 01/2015
  - Bisher 12 Durchläufe



## Zielgruppe

- erstmalige Krankschreibung im Bereich F-Diagnosen  
Depressionen, Angststörungen, Somatoforme Störungen
- zu Beginn des Krankengeldbezugs
- bisher keine oder nicht ausreichende fachärztliche  
und/oder psychotherapeutische Versorgung



## Ausschlusskriterien

- Bekannte Suchterkrankung
- Schwere Krankheitsausprägung (Fremd- oder Eigengefährdung)
- Fehlende deutsche Sprachkompetenzen
- Geminderte Intelligenz, geistige Behinderung
- Fehlende Wegefähigkeit



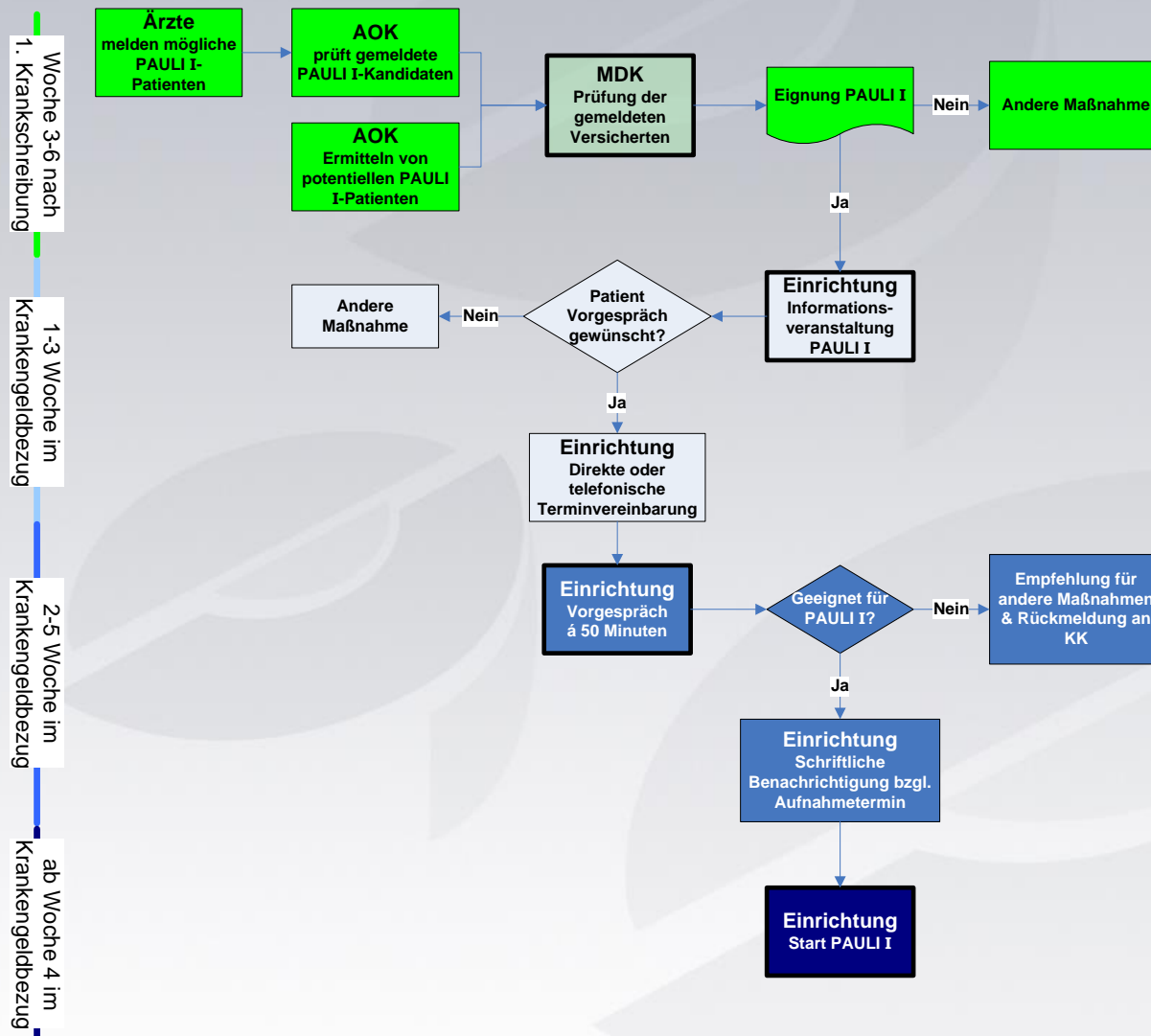
## Ziele von PAULI

- Symptom- und Belastungsreduktion
- Psychoedukation
- Tagesstrukturierung
- Aktivitätenaufbau
- Stimmungsaufhellung
- Klärung und ggf. Einleitung notwendiger Schritte zur Reintegration ins Arbeitsleben
- Vorbereitung und Motivation zur Anschlussbehandlung
- Prävention von Chronifizierung

# Zugang



AHG Gesundheitszentrum  
Ludwigshafen







# Behandlungsdauer

## Dauer:

20 Behandlungstage in 6 Wochen

3,5 Std./täglich

1. + 2. Woche: Mo - Do

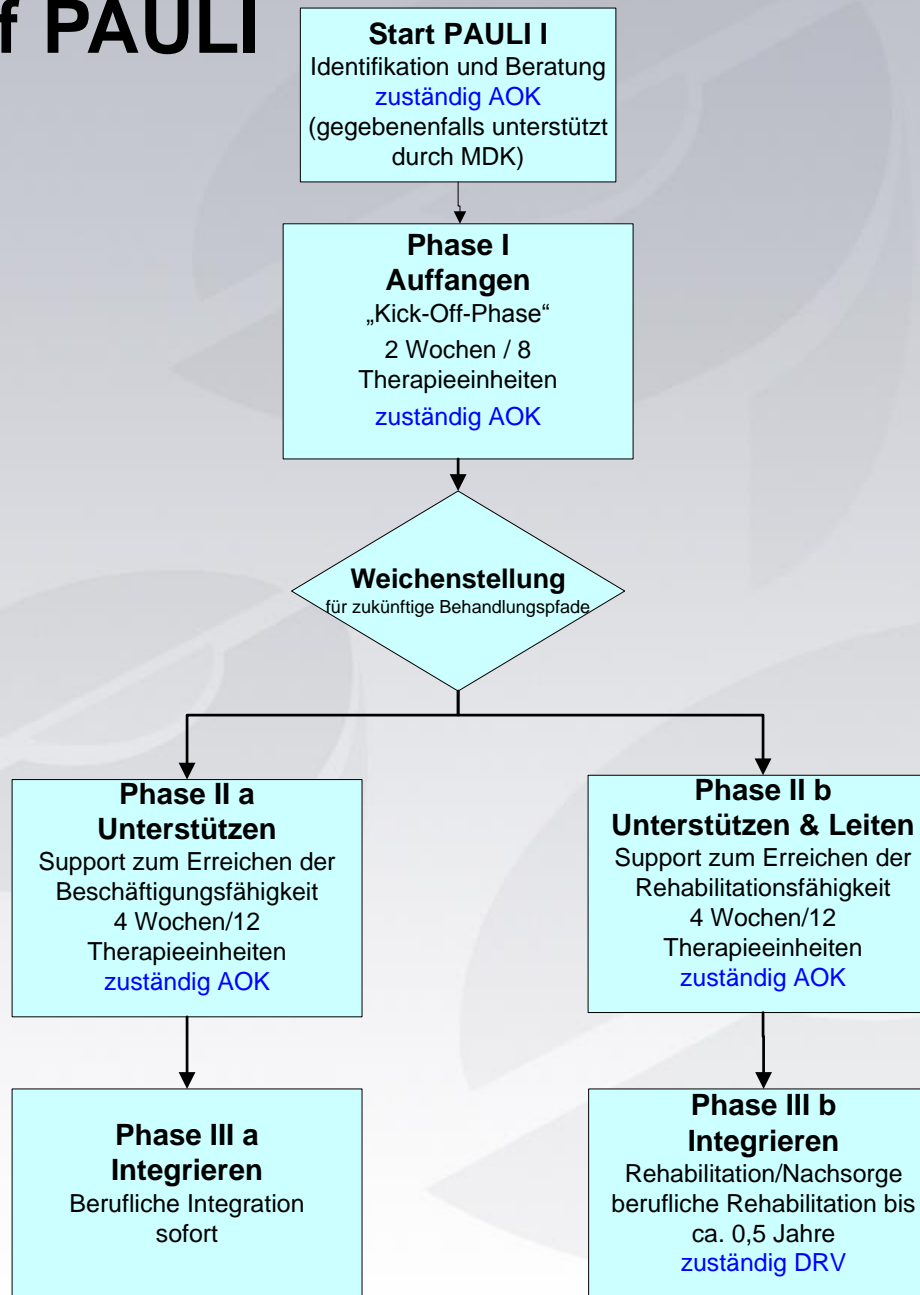
3. - 6. Woche: Di - Do

in einer geschlossenen Gruppe (8-12 Teilnehmer)

# Ablauf PAULI



AHG Gesundheitszentrum  
Ludwigshafen





# Therapieangebote

- Diagnostik (SCL-90, BAI, BDI, AVEM)
- Ärztliche Behandlung
- Einzeltherapie (4 x 45 Minuten)
- Gruppentherapie
- Psychoedukation (Depressionsgruppe)
- Sozialberatung/berufsbezogene Interventionen
- Sporttherapie
- Körpertherapie
- Entspannungs- und Achtsamkeitstraining
- Ergotherapie
- Früh- und Spättreff



# Exemplarischer Wochenplan

	Montag	Dienstag	Mittwoch	Donnerstag
09.30-09.45	Frühtreff	Frühtreff	Sport	Frühtreff
09.45-10.00	1. Woche Einführung	1. Woche Einführung Gruppentherapie		Entspannung
10.00-10.15				
10.15-10.30	2. Woche Spielegruppe	2. - 6. Woche Depressionsgruppe		Gehirnjogging
10.30-10.45				
10.45-11.00				
11.00-11.15	1. Woche Einführung			
11.15-11.30		Achtsamkeitsübung		
11.30-11.45	2. Woche Vortrag			
11.45-12.00				
12.00-12.15	1. Woche Fragebögen	Ergotherapie	Problemlösegruppe	Fit für den Beruf
12.15-12.30	2. Woche Chefarztbegrüßung			
12.30-12.45				
12.45-13.00	Spättreff	Spättreff	Spättreff	Spättreff

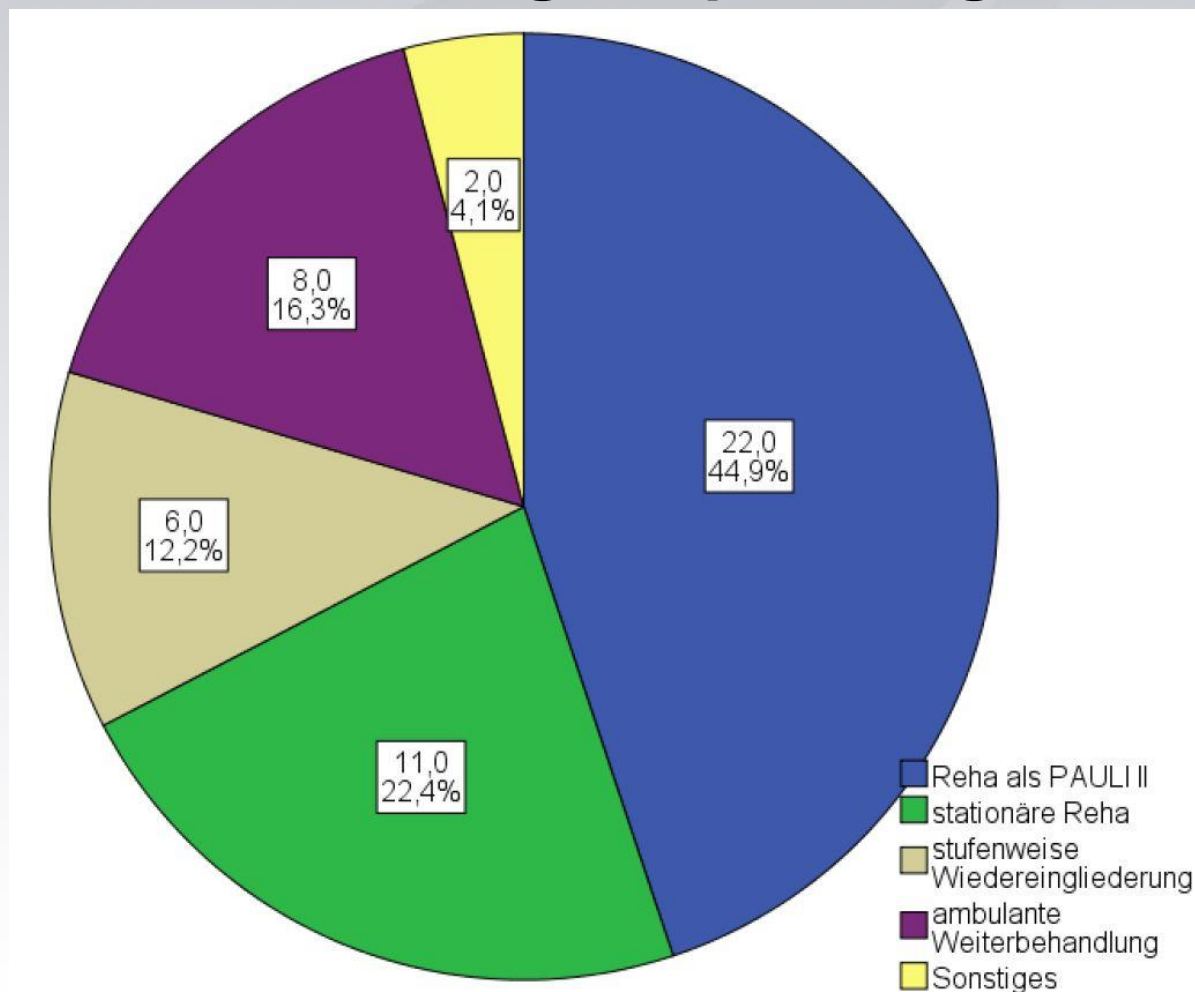


## Erste Erfahrungen im Jahr 2015 (N=60)

- Regulärer Abschluss von PAULI: N=49 (81,7 %)
- Häufigste Diagnose: Affektive Störungen (N=43, 71,7 %)
- AU-Status nach PAULI: 46 (93,9) % der Patienten mit regulärem Ende weiterhin AU (incl. Stufenweise Wiedereingliederung und anschließender Reha)
- Klinisch relevante Symptomverringering der Depression nach PAULI bei N=28 (59,6 %)
- Weiterempfehlungsquote bei 90,5 %



## Weiterbehandlungsempfehlungen





## Ausblick

- Bis Anfang 2016 ein Projekt exklusiv für Versicherte der AOK Rheinland-Pfalz / Saarland
- Seit 2. Quartal 2016 AOK Baden-Württemberg beteiligt
- Öffnung für andere Krankenkassen, Interesse der Kassen vorhanden, Gespräche werden derzeit geführt



AHG Gesundheitszentrum  
Ludwigshafen

**Haben Sie noch Fragen?**