



Büro für **Soziale Dienstleistungen**  
Eugenie Haas



**Fachdienst für individuelle Hilfen**

Im Mittelpunkt unserer Arbeit steht der Mensch mit seinen individuellen Bedürfnissen, Vorlieben und Wünschen



Unser Ziel ist es die Lebenszufriedenheit und die Lebensqualität unserer Kunden zu steigern

## Unsere Leistungen im kurzen Überblick

- **Ambulante Unterstützung für Menschen mit Behinderung (SGB XII)**
  - Wohnen mit Unterstützung in der eigenen Wohnung  
unser Angebot für erwachsene Menschen
  - Wohnen mit Unterstützung in der eigenen Familie  
unser Angebot für Kinder und Jugendliche
  
- **Ambulante Hilfen für Kinder, Jugendliche und ihre Familien (SGB VIII)**

## Wohnen mit Unterstützung in der eigenen Wohnung

unser Angebot für erwachsene Menschen mit einer psychischen und / oder geistigen Beeinträchtigung



### „Leben, wie ich es will“

Unsere Unterstützung richtet sich nach den

- individuellen Wünschen, Bedürfnissen, Fähigkeiten und Fertigkeiten des Menschen
- sowie seiner individuellen und aktuellen Lebenssituation

Unsere Haltung ist personen- und kundenorientiert

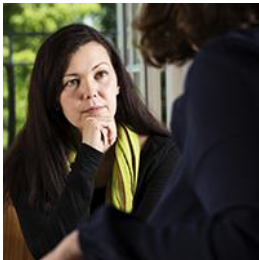
Wir verstehen uns als Teil eines Netzwerkes,  
in dem alle Mitglieder zueinander in Beziehung stehen und  
verschiedene Rollen und Positionen, bzw. Funktionen einnehmen

## Wir unterstützen und begleiten in folgenden Lebenssituationen:

- als Vorbereitung auf ein selbständiges Wohnen
- bei und nach dem Auszug aus dem Elternhaus oder einem stationären Wohnangebot
- nach Klinikaufenthalt
- bei Tod oder Auszug der bisherigen Bezugspersonen aus der gemeinsamen Wohnung
- wenn der Mensch feststellt, dass er seine derzeitige Lebenssituation nicht ohne fachliche Unterstützung bewältigen kann

## Wir unterstützen vor Ort im gewohnten Wohnumfeld durch:

### ➤ **Beratung** (keine rechtliche Beratung)



Entscheidungen treffen ist ein wesentlicher Aspekt der Selbstbestimmung. Hierzu gilt es Informationen zu sammeln und zu analysieren.

Wir unterstützen den Menschen dabei, die für ihn wichtige Informationen zu erhalten und diese gemeinsam und möglichst wertfrei zu analysieren

### ➤ **Begleitung**

Der Mensch mit seinen individuellen Wünschen und Bedürfnissen steht für uns im Mittelpunkt. Er bestimmt die Entwicklungsrichtung, die Dynamik, die Schnelligkeit und den Rhythmus der unterstützenden Hilfen selbst. Wir begegnen ihm und begleiten ihn mit Offenheit, Ehrlichkeit und Wertschätzung

➤ **Assistenz**

Der Mensch hat eine genaue Vorstellung darüber, was er möchte. Jedoch in der Durchführung bestimmter Tätigkeiten ist er eingeschränkt.

Wir unterstützen ihn in der Art und Weise, wie er sich die Leistung wünscht.

➤ **Krisenprävention und Krisenbewältigung**

Unterschiedliche Situationen können dazu beitragen, dass das seelische Gleichgewicht zu wanken beginnt oder gar der Verlust droht.

Wir bieten bereits im Vorfeld durch kontinuierliche Unterstützung, Anleitung, Beratung und Begleitung Hilfen zur Vermeidung individuell krisenhafter Situationen bzw. zur Bewältigung solcher Krisen, wenn diese bereits eingetreten sind

Eine gute und stabile Beziehung ist die Grundlage für eine gelingende Zusammenarbeit.

So arbeiten wir nach dem Prinzip von festen Bezugspersonen.

## Der Weg zu uns



Der Kontakt zu uns kann zunächst über **den Menschen selbst** erfolgen, aber auch über

- einen Angehörigen
- eine private Bezugsperson
- einen rechtlichen Vertreter
- eine beratende Einrichtung des psychiatrischen Versorgungssystems  
(z.B. Sozialpsychiatrischer Dienst, Selbsthilfegruppen....)
- eine entlassende Institution  
(z.B. Klinik, Wohneinrichtung...)
- den zuständigen Leistungsträger der Sozialhilfe,  
Bereich Eingliederungshilfe



## Finanzierung unseres Angebotes

Die Finanzierung unseres Angebotes **Wohnen mit Unterstützung in eigener Wohnung** erfolgt entweder

- ganz oder teilweise durch den Kunden selbst oder
- nach dem Sozialgesetzbuch, hier §§ 53 ff. SGB XII in Verbindung mit §§ 55 ff. SGB IX über den zuständigen Leistungsträger der Eingliederungshilfe.

Bei Übernahme der Kosten durch das Sozialamt muss die Unterstützung vom zuständigen Leistungsträger der Eingliederungshilfe im Vorfeld beantragt und in der Teilhabekonferenz bewilligt werden.

## Unser Wirkungskreis



## Interesse?

Sie erreichen uns telefonisch oder per Mail

Florastraße 13  
67065 Ludwigshafen  
0621 – 57 98 25

[info@sozialdienstleistungen-eh.de](mailto:info@sozialdienstleistungen-eh.de)



Büro für Soziale Dienstleistungen  
Eugenie Haas



**Vielen Dank für Ihre Aufmerksamkeit**